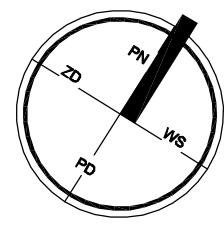


PLAN TERENU



**BUDYNEK 3  
LOKAL 31  
PARTER**

parter		
Nr	Pow. [m <sup>2</sup> ]	Nazwa pomieszczenia
1.1	451	WIATROLAP
1.2	15,57	KUCHNIA
1.3	1,25	WC
1.4	29,51	POKOJ DZENNY
1.5	20,31	GARAŻ
1.6	6,70	POMIESZCZENIE GOSPOD.
77,85		

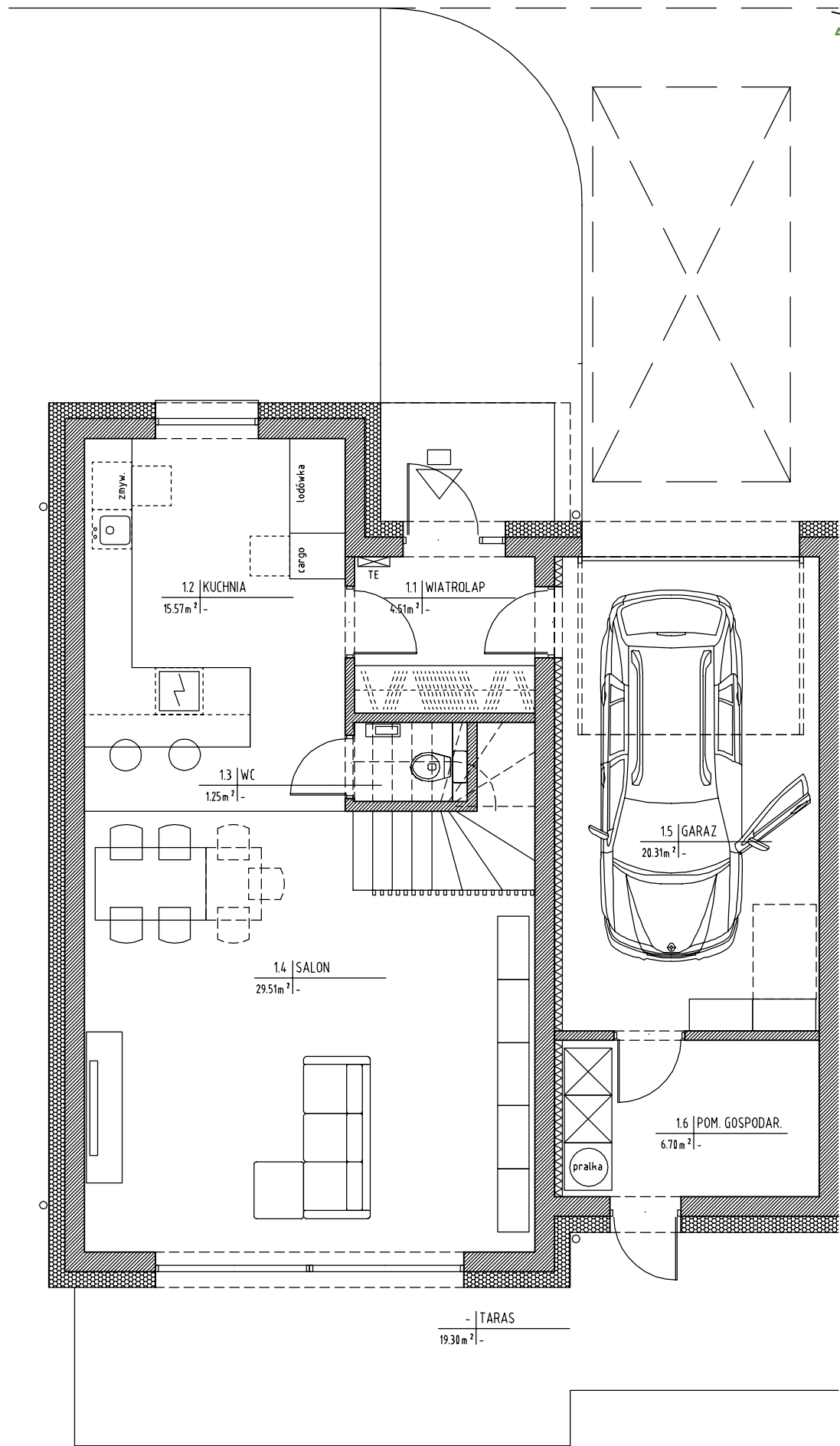
PODDASZE		
Nr	Pow. [m <sup>2</sup> ]	Nazwa pomieszczenia
2.1	8,94	KOMUNIKACJA
2.2	11,84	SYPIALNIA
2.3	6,27	GARDEROBA
2.4	5,92	ŁAZIENKA
2.5	12,55	POKÓJ 1
2.6	10,55	POKÓJ 2
56,07		

KATALOG\_tumlin4x2\_250830.dwg

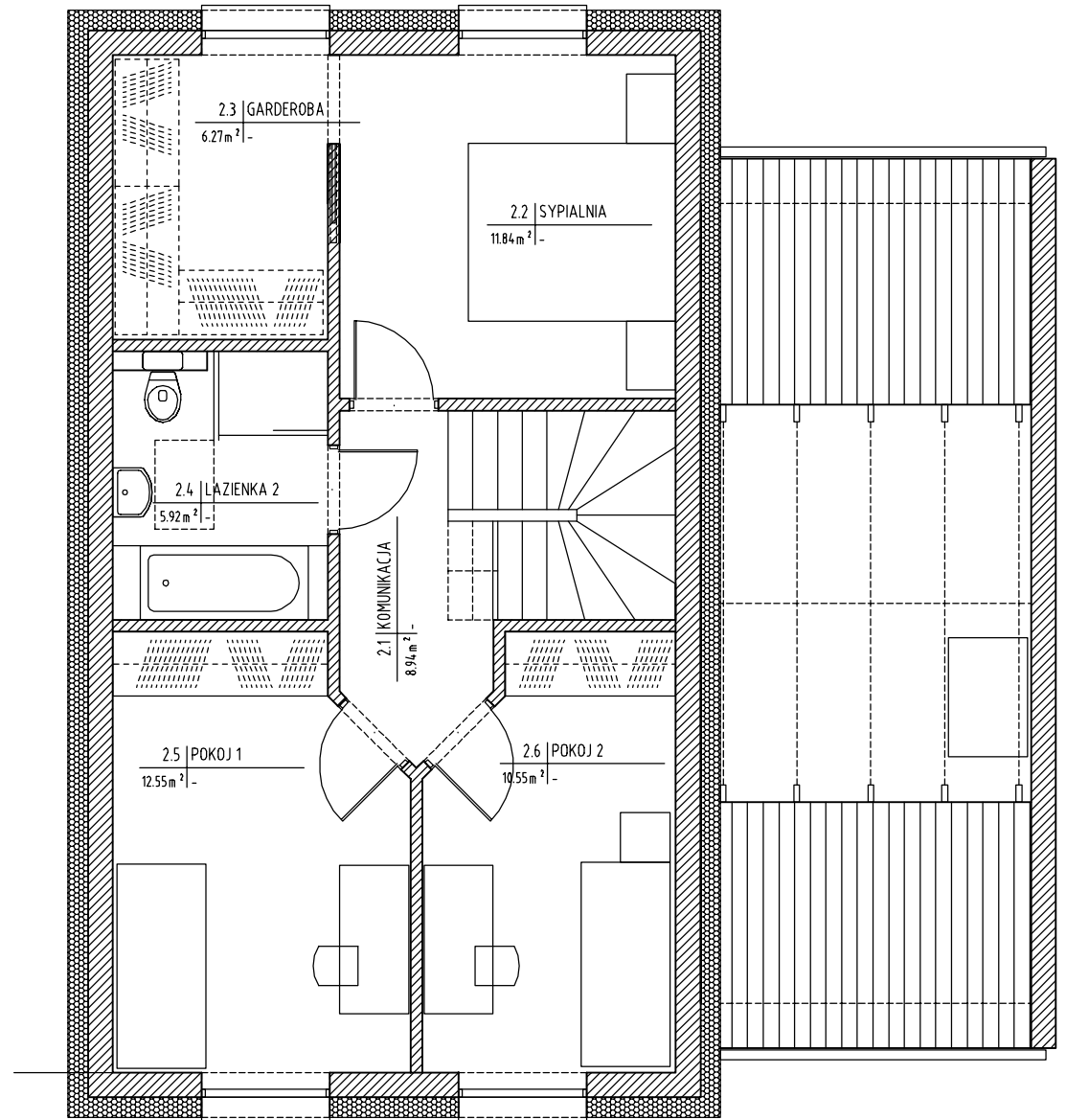
**L** LST PROJEKT s.c.  
Evgeny TETERIN, Marcin STARZ  
25-366 Kielce, ul.Śniadeckich 30/4 [www.LSTprojekt.pl](http://www.LSTprojekt.pl)

OBIEKT: BUDYNEK JEDNORODZINNY DWULOKALOWY  
ZESPOŁ 4 BUDYNKÓW MIESZKALNYCH JEDNORODZ.  
ADRES: dz.246 obr. 0015 TUMLIN, gm. ZAGNAŃSK  
BRANZA: ARCHITEKTURA  
STADIUM: KATALOG MIESZKAŃ

TYTUŁ RYSUNKU: BUDYNEK 3  
LOKAL 31  
SKALA:  
RYS.NR: K05  
DATA: 07-2025



RZUT PARTERU



RZUT PODDASZA