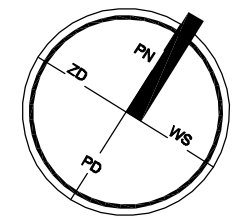


PLAN TERENU



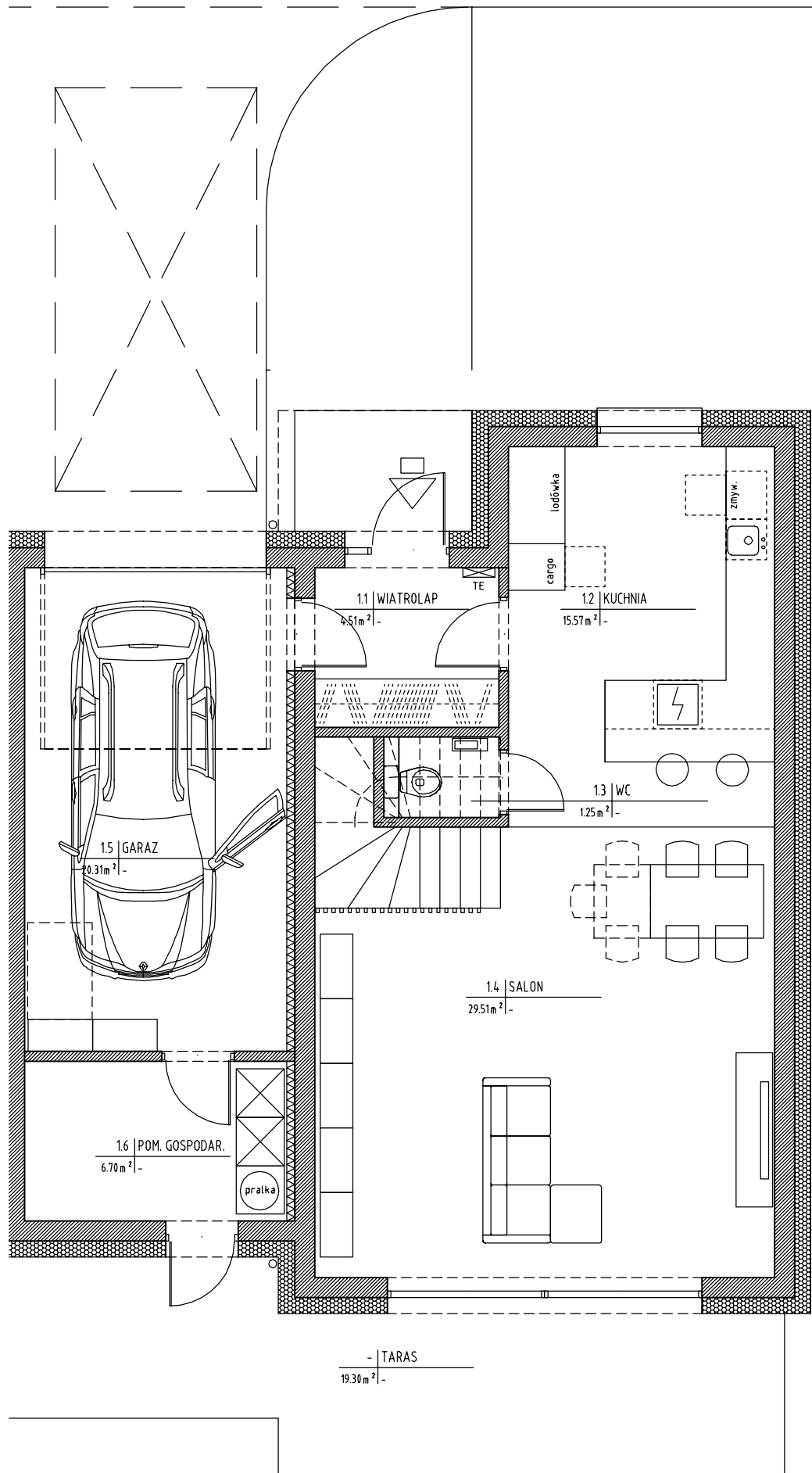
**BUDYNEK 3  
LOKAL 32  
PARTER**

parter		
Nr	Pow. [m <sup>2</sup> ]	Nazwa pomieszczenia
1.1	451	WIATROLAP
1.2	15,57	KUCHNIA
1.3	125	WC
1.4	29,51	POKOJ DZENNY
1.5	20,31	GARAŻ
1.6	6,70	POMIESZCZENIE GOSPOD.
<b>77,85</b>		

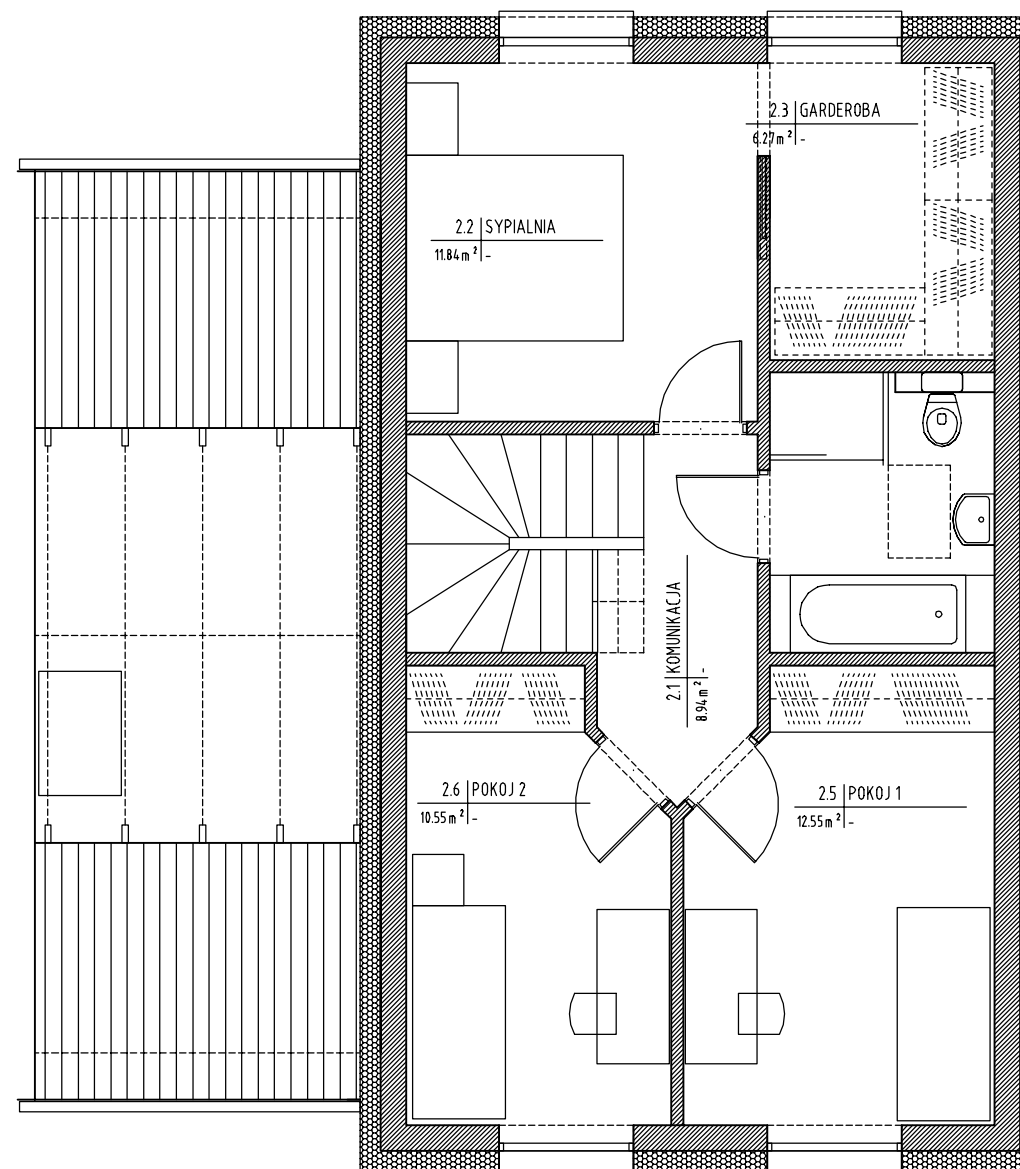
**PODDASZE**

poddasze		
Nr	Pow. [m <sup>2</sup> ]	Nazwa pomieszczenia
2.1	8,94	KOMUNIKACJA
2.2	11,84	SYPIALNIA
2.3	6,27	GARDEROBA
2.4	5,92	ŁAZIENKA
2.5	12,55	POKOJ 1
2.6	10,55	POKOJ 2
<b>56,07</b>		

KATALOG\_tumlin4x2\_250830.dwg



RZUT PARTERU



RZUT PODDASZA

	LST PROJEKT s.c. Evgeny TETERIN, Marcin STARZ 25-366 Kielce, ul.Sniadeckich 30/4 <span style="float: right;">www.LSTprojekt.pl</span>	
	OBIEKT: BUDYNEK JEDNORODZINNY DWULOKALOWY ZESPOŁ 4 BUDYNKÓW MIESZKALNYCH JEDNORODZ.	dz.246 obr. 0015 TUMLIN, gm. ZAGNAŃSK
BRANZA: ARCHITEKTURA	STADIUM: KATALOG MIESZKAŃ	
TYTUŁ RYSUNKU: BUDYNEK 3 LOKAL 32	SKALA:	RYS.NR: K06 DATA: 07-2025